

(85) 峨眉伟黄斑蜂 *Bathanthidium* (s. str.) *emeiense* Wu, 2004 (图 64)

Bathanthidium (s. str.) *emeiense* Wu, 2004, Act. Zootaxon. Sin., 29 (3): 541 ~ 542. China: Sichuan.

雌性: 7mm。头的长与宽相等; 上额 2 齿; 触角第 1 鞭节短粗, 稍长于第 2 节; 唇基的宽为长的 2 倍; 表面刻点与额唇基刻点均密集, 眼侧、额、颅顶及颊的刻点均较唇基稍大而稀; 中胸盾片, 胸侧及小盾片刻点与颅顶同; 腹部第 1~5 节背板刻点粗大而稀, 端部较小, 第 6 节刻点细密。体黑色, 眼侧各具 1 近三角形的黄斑; 翅基片褐色, 前半部具 1 横黄斑; 小盾片端中央两侧各具 1 横黄斑; 腹部第 1~2 节基侧角各具 1 黄斑; 第 3~4 节具中断的黄斑纹; 第 6 节基部具黄纹。体毛少, 白色, 颜面、胸侧、小盾片及足均被较密的白毛; 基跗节内表面黄色; 腹毛刷白色。

观察标本: ♀ 四川, 峨眉山报国寺, 550~750m, 1964. V. 23, 3♀, 吴燕如采。
雄性: 未明。

分布: 四川 (峨眉山)

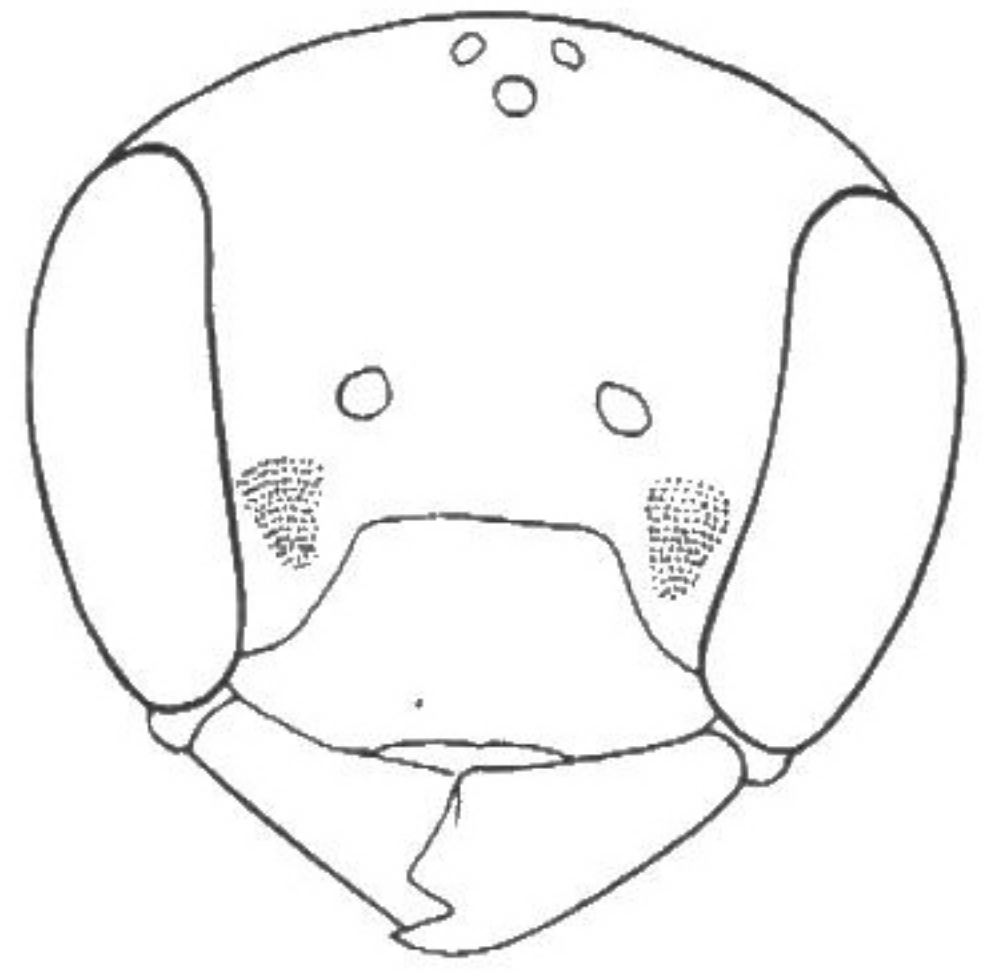


图 64 峨眉伟黄斑蜂 *B.* (s. str.) *emeiense* Wu 头部

(86) 黑足伟黄斑蜂 *Bathanthidium* (s. str.) *atriceps* Morawitz, 1890

Anthidium atriceps Morawitz, 1890, Hor. Soc. Ent. Ross., 24: 373. Kansu (Upin)

Dianthidium (*Bathanthidium*) *atriceps* Morawit, 1953, Movromoustakis, Ann. Mag. Nat. Hist., 12 (6): 838. S. E. China: Tachulan, Shaowushien (Fukien).

雄性: 8mm。黑色具黄斑。唇基刻点密而浅, 端圆稍弯; 上颚及唇基密被刻点; 颅顶及后头刻点粗而密; 复眼间小区刻点很密且粗; 触角第 1 鞭节稍长于第 1 节, 稍短于第 4 节; 中胸盾片刻点密且粗; 小盾片顶缘薄, 表面刻点深且稀, 中部更明显; 腋片闪光, 刻点密且深; 腹部闪光, 第 1 节背板基部具稀浅的刻点, 中部及端缘刻点细; 第 2~4 节基部至中部刻点细且稀, 亚端部至端部刻点很细, 端缘光滑无刻点; 第 6 节刻点粗且密, 端缘中央呈短针状, 基部宽, 端部钝, 侧缘圆; 腹板光滑, 第 1~3 节刻点稀, 端缘无刻点; 第 4 腹板端缘凹, 中部具两个很短的直针; 第 5 腹板具深且宽的凹; 第 6 节光滑, 端缘钝具密的刻点, 下侧宽具小刻点, 中部表面不平坦。唇基及上颚 (齿端黑褐色) 深黄色; 眼侧具暗黄色斑; 翅基片暗褐色, 翅浅烟色, 缘室及顶缘色深; 前及中足跗节深褐色; 后足跗节黑褐色; 末跗节红褐色; 腹部 2~5 节背板具很深的黄横带,